

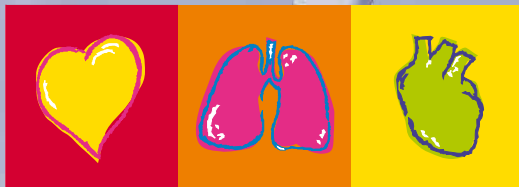


CARDIOVIT AT-10 plus

LE MEILLEUR DE SA CATÉGORIE

Inégalé de par le monde :

Le CARDIOVIT AT-10 plus combine, en un seul système, l'ECG de repos, l'ECG d'effort, la mesure de stimulateur cardiaque, l'analyse de la variabilité de la fréquence cardiaque, l'analyse du signal d'ECG moyenné, un logiciel de thrombolyse et la spirométrie - comme son prédécesseur légendaire, le CARDIOVIT AT-10.



SCHILLER

The Art of Diagnostics

CARDIOVIT AT-10 plus

L'AT-10 plus est fabriqué par SCHILLER, un leader mondial de la fabrication de systèmes de diagnostic cardio-pulmonaires. Associant une qualité très élevée à une utilisation facile, l'appareil peut être utilisé partout où des données d'ECG et spirométriques doivent répondre aux plus hautes exigences. Ce n'est pas sans raison que son célèbre prédécesseur, le CARDIOVIT AT-10, est utilisé dans de nombreux hôpitaux et cabinets médicaux, et même dans la station spatiale internationale (ISS) et ses centres de contrôle. Les armées de l'OTAN font, elles aussi, confiance à la qualité SCHILLER. Elles utilisent plus de 20 000 appareils de par le monde.

Inégalé, le CARDIOVIT AT-10 plus :

- ECG de repos
- ECG d'effort (ergométrie)
- Mesure de stimulateur cardiaque
- Variabilité de la fréquence cardiaque
- Analyse du signal d'ECG moyenné (SAECG)
- Logiciel de thrombolyse
- Cardiographie vectorielle (combinée à SEMA)
- Comparaison d'ECG en série (combinée à SEMA)
- Tests spirométriques complets

Tout ceci en appuyant sur un simple bouton - avec, en plus, des capacités de réseau !



Des performances exceptionnelles!

Le CARDIOVIT AT-10 plus est prêt à l'emploi à tout instant ! Des touches de fonction directes et des menus sur l'écran permettent un fonctionnement rapide, simple et fiable. Des réglages pré-programmés sont activés en appuyant sur un bouton. Vous pouvez définir une fois pour toutes vos réglages préférés pour l'écran et les sorties papier et les enregistrer en appuyant sur une simple touche. Ceci accélère l'apprentissage et l'utilisation.

Applications ECG

SCHILLER vous offre différents logiciels

standard. Vous pouvez ainsi compléter le CARDIOVIT AT-10 plus par des options logicielles éprouvées correspondant à vos besoins individuels.

Mesure et complexes moyens

Le logiciel de mesure d'ECG de SCHILLER génère des complexes moyens précis, détermine le début et la fin des courbes P, des complexes QRS et des courbes T et procure des mesures de temps et d'amplitude précises.

Interprétation de l'ECG (option)

Avec le logiciel d'interprétation d'ECG de SCHILLER, vous disposez

d'un des algorithmes existants les mieux documentés et d'un large éventail d'informations de diagnostic à votre disposition en matière de rythme, d'axe électrique, de changements de morphologie QRS, de blocs QRS, de caractéristiques d'hypertrophie, de changements ST ou T, de caractéristiques d'infarctus du myocarde, etc. Son temps d'analyse inférieur à 5 secondes fait du logiciel d'interprétation d'ECG SCHILLER l'un des logiciels les plus rapides et les plus précis du marché !



Enregistrement d'ECG de rythme

Le CARDIOVIT AT-10 plus enregistre les signaux de l'ensemble des 12 pistes d'ECG au cours des 5 dernières minutes. Ceci réduit le risque que des données de rythme importantes passent inaperçues. Afin d'économiser du papier, vous pouvez transmettre l'affichage complet d'un enregistrement de 5 minutes au système de gestion de données SCHILLER SEMA-200 sur votre PC pour édition ou impression.

Des performances convaincantes :

- 12/16 pistes pour les ECG de repos et d'effort
- Écran couleur TFT 10,4" haute résolution
- Imprimante thermique intégrée avec papier A4
- Fonctionnement simple
- Intégrabilité optimale avec des systèmes de gestion de données
- Fonctions réseau complètes (Ethernet et WLAN)
- Modem
- Scanner de code à barres en option
- Mémoire interne pour sauvegarder jusqu'à 350 enregistrements
- Intégration complète dans le système de gestion de données cardiologiques SEMA-200
- Export et archivage de données au format XML
- Extensible en une station ergométrique et spirométrique complète



Mesure du stimulateur cardiaque (option)

Ce logiciel avancé mesure la fréquence de stimulation, effectue des mesures individuelles de largeur d'impulsion pour la stimulation auriculaire et ventriculaire et détermine les intervalles AV.

Variabilité de la fréquence cardiaque (option)

Avec ce logiciel SCHILLER, vous pouvez déterminer le risque (d'une mort cardiaque soudaine p. ex.) pour un patient cardiopathique - après un temps d'enregistrement de seulement 1 à 60 minutes. En plus de l'affi-

chage graphique de tachogrammes RR et d'histogrammes, de nombreux paramètres statistiques sont calculés (p. ex. la déviation standard, la déviation moyenne, la valeur moyenne, la valeur BB50).

Tous les paramètres sont affichés par rapport à l'intervalle RR moyen - c'est absolument unique !

Analyse du signal d'ECG moyenné/SAECG (option)

L'analyse du signal d'ECG moyenné permet de détecter des micropotentiels après un complexe QRS. De tels signaux d'ECG moyennés peuvent être des indices de tachycardie ven-

triculaire ou même de mort cardiaque subite - en particulier chez les patients ayant eu un infarctus cardiaque. Cette option de logiciel représente une alternative pratique à des techniques invasives plus communes.

Logiciel de thromolyse (option)

Cette option réalise une évaluation numérique de la mesure d'ECG pour aider à déterminer la probabilité d'ischémie cardiaque aiguë. Elle vous procure des informations de diagnostic supplémentaires importantes pour les patients présentant des douleurs thoraciques.

ERGOMÉTRIE



BP-200 plus



ERGOMÉTRIE

Les protocoles de test les plus utilisés sont déjà programmés dans votre CARDIOVIT AT-10 plus. Cinq (tapis roulant) ou quatre (bicyclette) protocoles définissables par l'utilisateur vous permettent de stocker ou de modifier les programmes exactement comme vous le souhaitez. Le programme de test d'effort contrôle un ergomètre de bicyclette ou un tapis roulant. Une mesure non invasive de la pression artérielle est effectuée automatiquement au début de chaque phase de charge ou à des intervalles librement définissables et cette mesure est indiquée sur le mo-

niteur et sur les impressions papier. La pression artérielle peut être mesurée en utilisant le BP-200 plus ou l'enregistreur de pression artérielle intégré au ERG 911 (optionnel). Des informations d'ECG continuellement mises à jour et comprenant la fréquence cardiaque, le numéro et la durée de la phase, la période d'effort, la charge et les MET sont affichées à l'écran et documentées sur l'impression papier. Un rapport final complet est imprimé à la fin de chaque test d'effort. EXEC, le logiciel perfectionné d'évaluation vous procure des informations ST sur 12 dérivationes durant le test et un rapport final complet.



SPIROMÉTRIE

L'ARTISTE FLEXIBLE DU CHANGEMENT RAPIDE !

Spirométrie : une qualité de données des plus élevées

Valeurs mesurées :

Spirométrie lente : CVLin, CVLex, CVLmax, VRE, IC, VRI...

Spirométrie forcée : CVF, VEM1, VEM6, VEM1/CVF, VEM1/VEM6, DEM25-75%, DP, FEM75%, FEM50%, FEM25%, DEM25%, DEM50%, FEF75%, DEM0.2-1.2, FMFT, CVFI, DIP ...

VMM : VMM, RR, VC

Présentation :

- Boucle débit/volume
- Courbe débit/boucle
- Courbe volume/temps
- Tableau des mesures
- Logiciels d'interprétation

Valeurs prédites (valeurs standard) :

- Adultes : ECCS, Forche97, Berglund, Finland, Indien, Hankinson (NHANES III), Knudson/ITS, Knudson76/ITS, Crapo 1981, Morris/ITS, Composite, Polgar

- Enfants : Quanjer & Tammeling, Forche97, Indien, Knudson/ITS, Knudson76/ITS, Polgar, Hankinson (NHANES III)

- Comparaison pré/post médication possible

- Valeurs prédites extrapolées

Normes : ATS, ERS

SPIROVIT SP-250/SP-260 capteur de débit pneumotachographe pour tests de spirométrie :

Dimensions : 118 x 36 x 28 mm, env. 120 g

Méthode de mesure : Capteur pneumotachographe

Plage de mesure :

- Débit : 0 à +/- 14 l/s

- Volume : 0 à +/- 11 l

Précision de mesure : selon ATS/ERS

Impédance du débit : < 0,2 mbar * s/l à 12 l/s



DES PERFORMANCES À VOUS COUPER LE SOUFFLE

L'ECG et la spirométrie en un seul appareil - une exclusivité mondiale ! Le CARDIOVIT AT-10 plus peut être transformé en un spiromètre de table éprouvé pour la mesure, l'enregistrement et l'évaluation des courbes de débit/volume et de volume/temps et les paramètres correspondants. Plusieurs tests d'expiration et d'inspiration peuvent être effectués et comparés avec des valeurs normales spécifiques au pays concerné. Les mesures pré/post et l'interprétation sont standard. Deux capteurs de débit sont disponibles pour ce multi-talent portable : À

vous de décider si vous préférez travailler avec le pneumotachographe éprouvé SP-250 ou SP-260.

SPIROVIT SP-250 avec capteur jetable

Le capteur de débit SP-250 crée un nouveau standard en matière d'hygiène en réduisant le risque de contamination croisée à son minimum. Il est petit, léger, bon marché et facile à utiliser. Vous êtes prêt pour le test suivant en quelques secondes. Insérez le nouveau capteur - terminé. Sûr et pratique pour vous et vos patients

SPIROVIT SP-260, capteur réutilisable

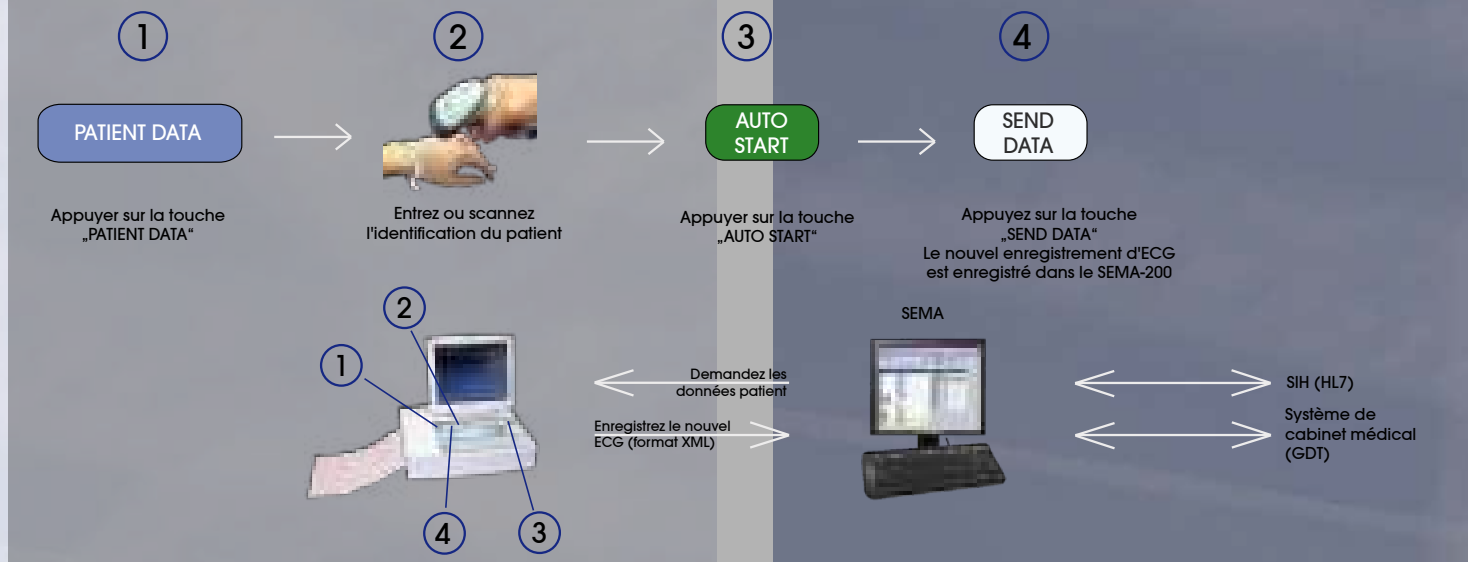
Le capteur peut être désassemblé facilement pour en nettoyer les différents éléments. Il est réassemblé et prêt pour le patient suivant en un temps record.

GESTION DES DONNÉES

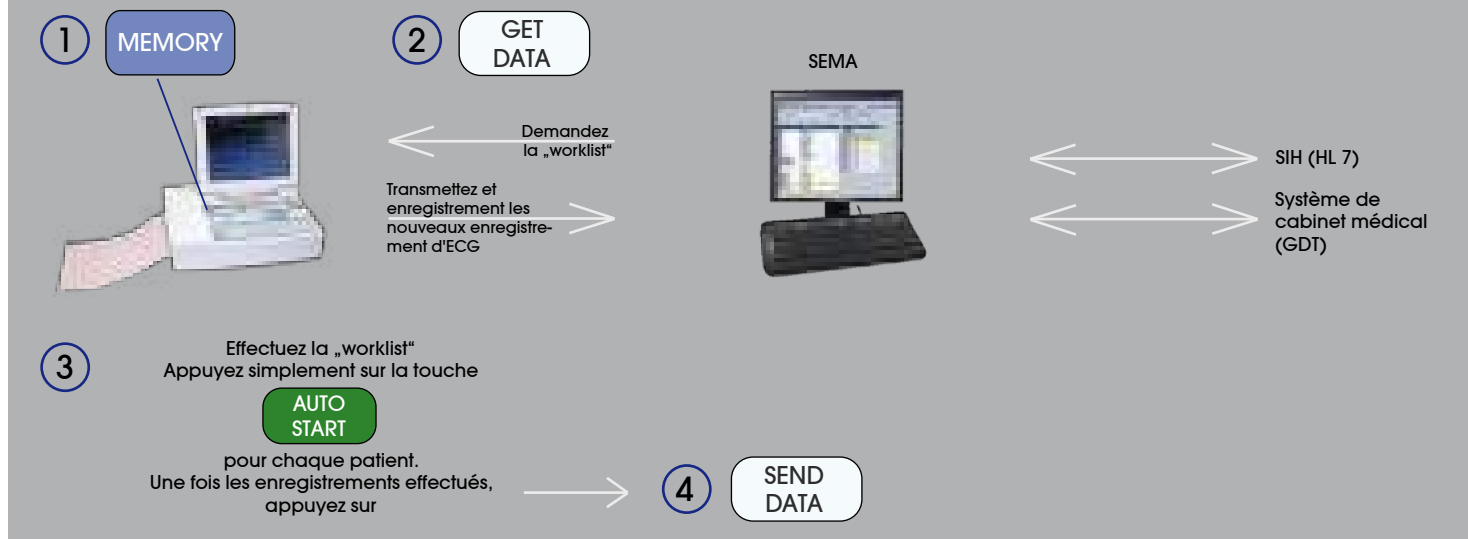
Système de gestion des données SEMA-200 de SCHILLER et intégration dans le système d'information des hôpitaux

Via SEMA-200, le CARDIOVIT AT-10 plus peut être intégré facilement dans les systèmes d'information des hôpitaux (SIH) pour permettre un déroulement des opérations optimum. Vous pouvez enregistrer et archiver un nouvel ECG en seulement quatre étapes.

Communication bi-directionnelle avec le système de gestion de données SEMA-200:



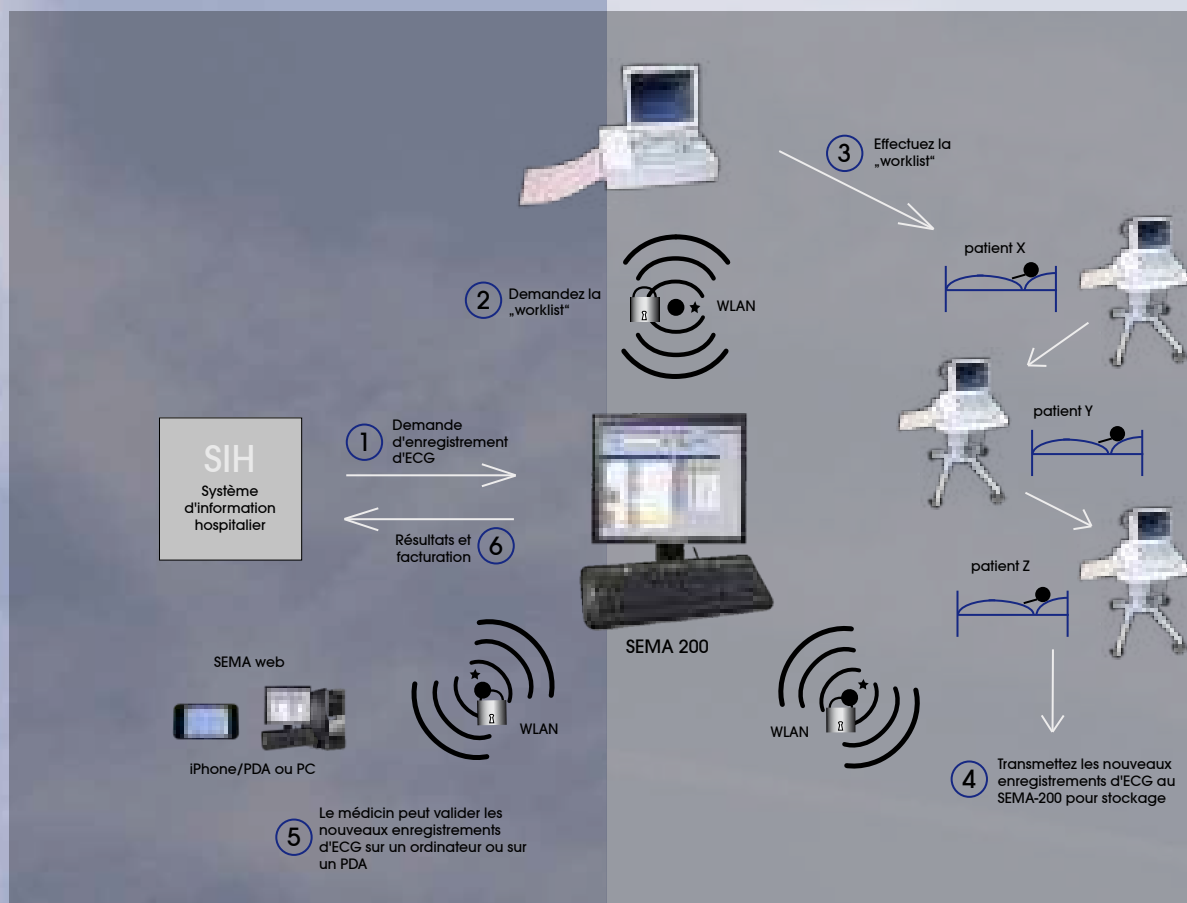
Processus „Worklist“ en option:



INTERCONNEXION RÉSEAU SANS FIL

Module WLAN (option)

Le module WLAN intégré permet une interconnexion sans fil du CARDIOVIT AT-10 plus. Pour une utilisation mobile dans le service.



SCHILLER - THE ART OF CONNECTIVITY

CARDIOVIT AT-10 PLUS – LE GÉNIE DE LA COMMUNICATION

Depuis 1987, SCHILLER a connecté ses appareils d'ECG au monde de l'informatique dans de nombreux services hospitaliers et cabinets médicaux et est connu comme pionnier dans ce domaine. Le CARDIOVIT AT-10 plus possède tous les modules nécessaires pour communiquer avec son environnement, que ce soit via Ethernet, modem ou WLAN.

Module WLAN (option)

Une interconnexion réseau complète vous donne accès au système d'informations cardiologiques SEMA-200 de SCHILLER en optimisant le déroulement des opérations et en augmentant les fonctionnalités de

l'appareil. Utiliser le réseau vous permet de travailler plus efficacement et de recevoir un soutien supplémentaire pour vos décisions cliniques.

Grâce à l'option de liste de travail (« Worklist »), vous accédez directement, et à tout instant, aux enregistrements d'ECG d'un patient, ce qui vous procure une flexibilité accrue lors de l'examen et du traitement.

La fonction WLAN optionnelle permet une communication bi-directionnelle avec SEMA-200. Vous pouvez visualiser, modifier et archiver les données patient rapidement et facilement tout en réduisant le risque d'erreur lors de l'entrée des données.

★ Sécurité garantie

Le AT-10 plus vous offre une connexion sans fil sûre via des protocoles WLAN standard tels que 802.11g, WPA, WPA II ou WEP. La communication WLAN est également possible avec un SSID invisible.

Les appareils de SCHILLER sont compatibles avec le protocole DHCP ou l'attribution IP statique, afin de protéger la sphère privée de votre patient. Les données de patient sont cryptées par SCHILLER. Donc, si jamais l'ensemble des sécurités venait à ne plus fonctionner lors de la transmission de données, il serait quand même impossible de les lire.



Asia
SCHILLER Asia-Pacific / Malaysia
52200 Kuala Lumpur, Malaysia
Phone +603 6272 3033
Fax +603 6272 2030
sales@schiller.com.my
www.schiller-asia.com



Austria
SCHILLER Handelsgesellschaft m.b.H.
A-4040 Linz
Phone +43 732 709 90
Fax +43 732 757 000
sales@schiller.at
www.schiller.at



China
Alfred Schiller Medical Equipment Co. Ltd.
100015 Beijing, China
Phone +86-010-52007020
diamond@schillermedical.com
www.schiller.cn



France
SCHILLER Médical S.A.S.
F-67162 Wissembourg/Cedex
Phone +33 3 88 63 36 00
Fax +33 3 88 94 12 82
info@schiller.fr
www.schiller-medical.com



France (distribution France)
SCHILLER France S.A.S.
F-77600 Bussy St Georges
Phone +33 1 64 66 50 00
Fax +33 1 64 66 50 10
infoschiller@schiller-france.fr
www.schiller-france.com



Germany
SCHILLER Medizintechnik GmbH
D-85622 Feldkirchen b. München
Phone +49 89 62 99 81-0
Fax +49 89 62 99 81-54
info@schillermed.de
www.schillermed.de



Hungary
SCHILLER Diamed Ltd.
H-1141 Budapest
Phone +36 (1) 383-4780 / 460-9491
Fax +36 (1) 383-4778
sales@schiller.at
www.schiller-hungary.hu



India
SCHILLER Healthcare India Pvt. Ltd.
Mumbai - 400 001, India
Phone +91 22 6152 3333/ 2920 9141
Fax +91 22 2920 9142
sales@schillerindia.com
www.schillerindia.com



Japan
SCHILLER Japan, Ltd.
Hiroshima 734-8551
Phone +81 82 250 2055
Fax +81 82 253 1713
koji.maekawa@schiller.jp
www.schiller.jp



Croatia
Schiller medicinski instrumenti d.o.o.
10000 Zagreb
Phone +385 1 309 66 59
Fax +385 1 309 66 60
info@schillerzg.hr
www.schiller.ch



Latin America
SCHILLER Latin America, Inc.
Doral, Florida 33172
Phone +1 954 673 0358
Fax +1 786 845 06 02
info@schillerla.ch
www.schillerla.ch



Poland
SCHILLER Poland Sp. z o.o.
PL-02-729 Warszawa
Phone +48 22 8432089
Fax +48 22 8432089
schiller@schiller.pl
www.schiller.pl



Russia & C.I.S.
SCHILLER AG Rep. office
125124 Moscow, Russia
Phone +7 (495) 970 11 33
Fax +7 (495) 970 11 33
mail@schiller-ag.com
www.schiller-cis.com



Serbia
SCHILLER d.o.o.
11010 Beograd
Phone +381 11 39 79 508
Fax +381 11 39 79 518
info@schiller.rs
www.schiller.rs



Slovenia
SCHILLER d.o.o.
2310 Slovenska Bistrica
Phone +386 2 843 00 56
Fax +386 2 843 00 57
info@schiller.si
www.schiller.si



Spain
SCHILLER ESPAÑA, S.A.
E-28230-Las Rozas/Madrid
Phone +34 91 713 01 76
Fax +34 91 355 79 33
schiller@schiller.es
www.schiller.es



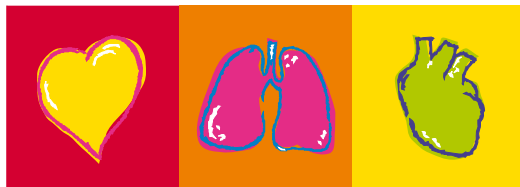
Switzerland
SCHILLER-Reomed AG
CH-8953 Dielfikon
Phone +41 44 744 30 00
Fax +41 44 740 37 10
sales@schiller-reomed.ch
www.schiller-reomed.ch



Turkey
SCHILLER TÜRKİYE
Okmeydanı-Sisli - İstanbul
Phone +90 212 210 8681 (pbx)
Fax +90 212 210 8684
sales@schiller-turkiye.com
www.schiller-turkiye.com



USA
SCHILLER America Inc.
Doral, Florida 33172
Phone +1 786 845 0620
Fax +1 786 845 06 02
sales@schilleramerica.com
www.schilleramerica.com



SCHILLER

The Art of Diagnostics