

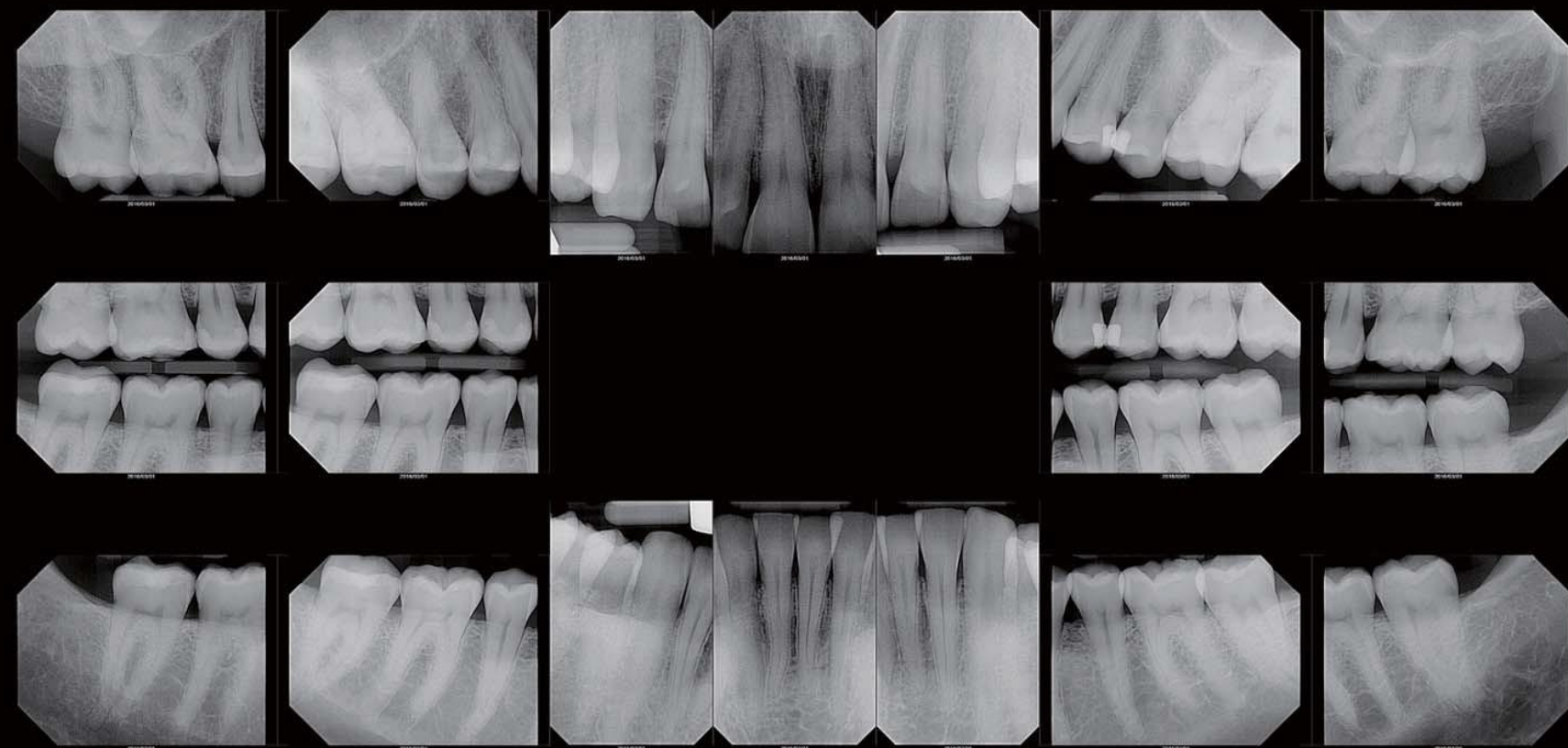


IMAGERIE INTRABUCCALE
RIOsensor

Capteur intrabuccal exceptionnel

Imagerie intrabuccale numérique avec RIOSensor
Rationalisation du process avec des images numériques haute résolution

 Images haute résolution



Radiographies XrayVision 4 – Apteryx Inc

 Conception ergonomique

 Plug and Use

 Durabilité

 Tailles 1 & 2



Les données indiquées peuvent évoluer sans préavis.

Caractéristiques RIS500

Dimensions extérieures
Zone active
Taille de pixel
Technologie de capteur
Scintillateur
Nombre de pixels
Résolution d'image
Connectivité
Longueur de câble

Taille 1

39x25 mm
30x20 mm
20x20 μm
CMOS de pointe et fibre optique
Csl.
1,5 mégapixel
25 lp/mm
USB 2.0 haute vitesse
2 mètres

Taille 2

42x30 mm
34x26 mm
20x20 μm
CMOS de pointe et fibre optique
Csl.
2,2 mégapixels
25 lp/mm
USB 2.0 haute vitesse
2 mètres



Ray Co., Ltd

332-7, Samsung1-ro, Hwaseong-si, Gyeonggi-do, 18380, Corée

Tél. +82.31.605.1000

E-mail ray_overseas@raymedical.co.kr

Site Internet www.raymedical.com



RBS-S02 (rév.1)

La conception et les caractéristiques techniques peuvent évoluer sans préavis.