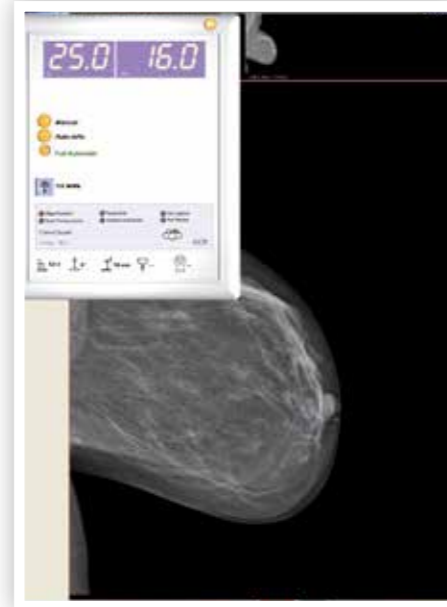


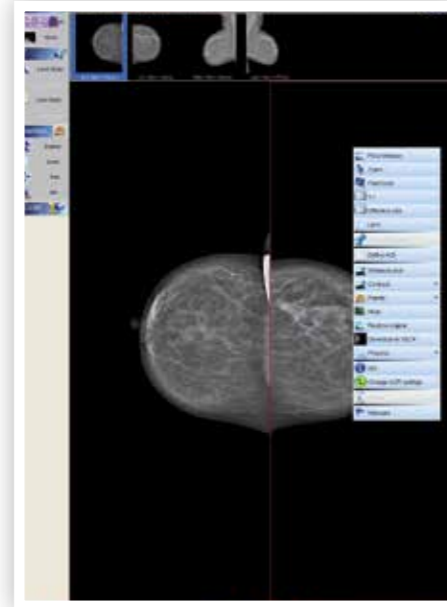
La stazione di comando del sistema Viola D assicura la massima facilità di utilizzo; è fornita di: software di acquisizione completo con monitor LCD a colori ad Alta Risoluzione, conformità DICOM, conformità IHE, interfaccia HIS-RIS-PACS.

Le immagini ottenute garantiscono elevata qualità ed efficacia e rapidità diagnostica.



The work station of the VIOLA D system ensures the utmost user-friendliness; it is provided with complete image acquisition software and High Resolution colour LCD monitor, DICOM compliance, IHE compliance and HIS-RIS-PACS interface.

The acquired images always ensure top quality and diagnostic efficacy.



La station de travail du système Viola D assure le plus grand aise d'utilisation; elle est équipée avec le logiciel d'acquisition complet incluant un moniteur LCD couleurs à Haute Résolution, conformité DICOM, conformité IHE, interface HIS-RIS-PACS.

Les images obtenues assurent la qualité la plus élevée conjointement avec efficacité et rapidité diagnostique.

La estación de trabajo del sistema Viola D ofrece una sencillez de uso superior; incluye un completo software de adquisición de imagen y monitor LCD en color de Alta Resolución, conformidad DICOM, conformidad IHE e interfaz HIS-RIS-PACS.

Las imágenes adquiridas aseguran siempre una alta calidad y eficacia diagnóstica.



VIOLA | VIOLA D



deplam_Viola_cood_4072_0217 - Data subject to change without notice.



www.gmmspa.com - info@gmmspa.com



VIOLA VIOLA D



VIOLA VIOLA D

Sistemi per mammografia
Mammography systems
Systèmes de mammographie
Sistemas de mamografía

VIOLA (sistema per mammografia analogica) e VIOLA D (sistema per mammografia digitale) rappresentano lo stato dell'arte nel campo della diagnostica mammografica. Sistemi tecnologicamente avanzati che coniugano il design moderno e l'efficienza operativa con una eccellente qualità dell'immagine ed elevato flusso pazienti.

VIOLA (analog mammography system) and VIOLA D (digital mammography system) are the state-of-the-art in breast screening and diagnostics, combining a modern aesthetical design with operating immediateness and efficiency, while ensuring an excellent image quality and high patient throughput.

VIOLA (système pour mammographie analogique) et VIOLA D (système pour mammographie numérisée) sont les solutions les plus innovantes dans le secteur de la mammographie. Les deux systèmes allient un dessin moderne et une grande efficacité opérationnelle tout en assurant une excellente qualité d'image et flux patients élevé.

VIOLA (sistema para mamografía analógica) y VIOLA D (sistema para mamografía digital) son las soluciones innovadoras para los exámenes mamográficos que combinan un diseño moderno y una eficiencia operativa con una excelente calidad de la imagen y un elevado flujo de pacientes.

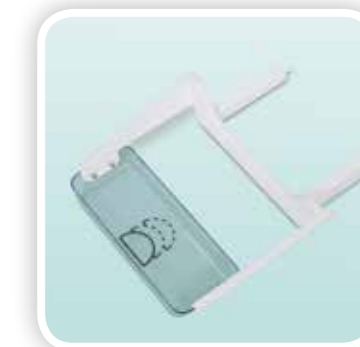
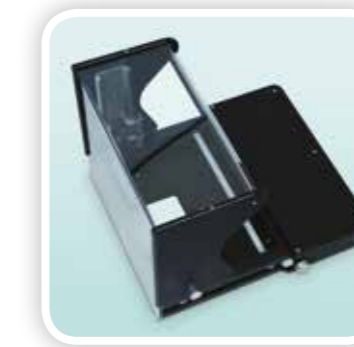
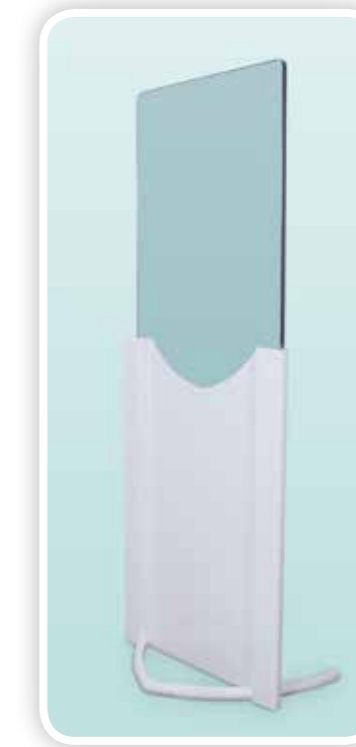
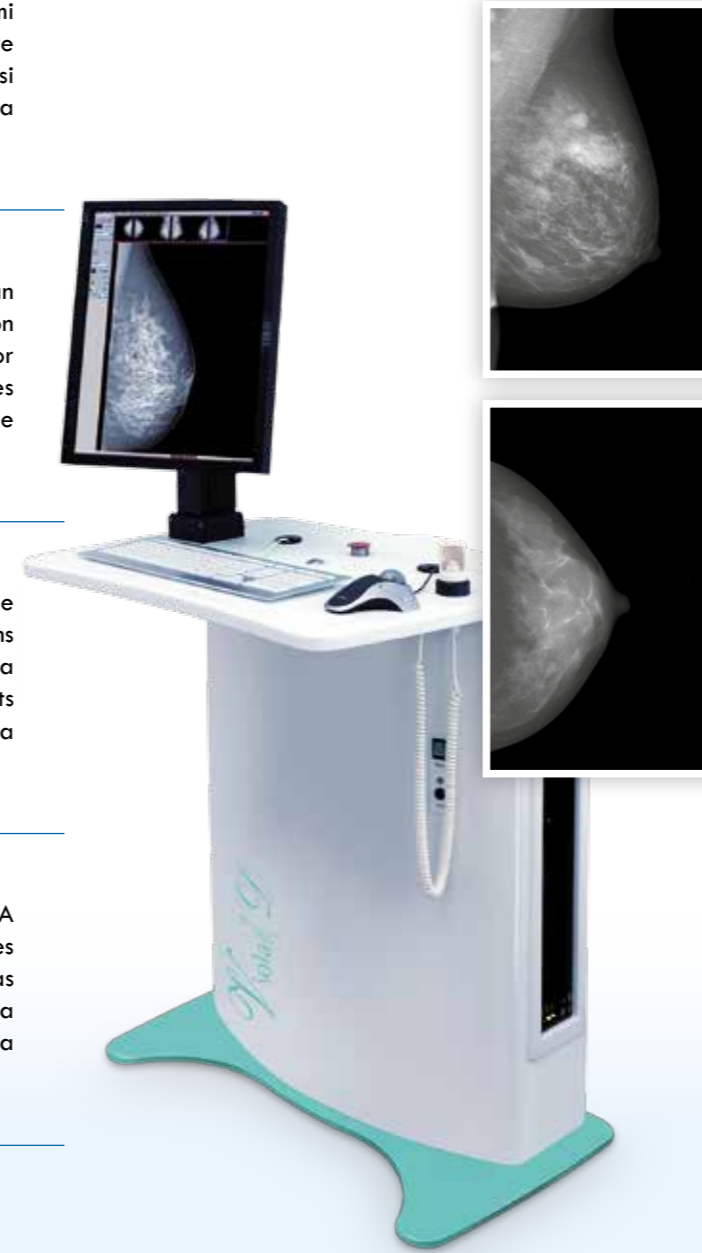


L'esclusiva filosofia strutturale di VIOLA e VIOLA D consente un'esecuzione facile e sicura di esami estremamente confortevoli per la paziente, mentre la tecnologia avanzata del sistema assicura diagnosi precise ed accurate con considerevole riduzione della dose di radiazione.

VIOLA and VIOLA D systems are backed up by an exclusive structural philosophy allowing a quick execution of examinations being extremely comfortable for the patient, while their advanced technology ensures accurate and sharp diagnostic results with considerable dose reduction.

VIOLA et VIOLA D grâce à l'exclusive philosophie structurale, garantissent l'exécution d'exams extrêmement confortables pour la patiente; de plus, la technologie avancée des systèmes assure des résultats précis et soignés avec une importante réduction de la dose de rayonnement.

La exclusiva filosofía estructural de VIOLA y VIOLA D permite la ejecución fácil y segura de exámenes extremadamente cómodos para el paciente, mientras que la tecnología avanzada de los sistemas asegura un resultado diagnóstico preciso y definido con una considerable reducción de la dosis de radiación.



I sistemi VIOLA e VIOLA D sono corredati da un'ampia gamma di accessori in opzione che ne ottimizzano le funzionalità diagnostiche e sono disponibili anche con braccio a C isocentrico, con movimento verticale e di rotazione completamente motorizzato, che permette di effettuare qualsiasi proiezione evitando il continuo riposizionamento della paziente.

Both VIOLA and VIOLA D are provided with a wide range of optional accessories which even enhance their diagnostic capabilities. They are also available with isocentric C-arm provided with vertical and rotation motorized movement allowing the execution of any projections while avoiding the continuous patient repositioning.

Les systèmes VIOLA et VIOLA D sont complétés avec une ample série d'accessoires en option qui optimisent les performances diagnostiques. De plus, ils sont disponibles en configuration avec arceau en C isocentrique avec rotation et mouvement vertical motorisé assurant l'exécution de toutes les projections sans devoir répositionner la patiente.

Tanto el sistema VIOLA como el VIOLA D están provistos de una amplia gama de accesorios opcionales que aumentan su capacidad diagnóstica. Están también disponibles con arco en C isocéntrico con movimiento motorizado de rotación y vertical, permitiendo la ejecución de cualquier proyección y evitando volver a posicionar al paciente continuamente.

